



SEP

SECRETARÍA DE
EDUCACIÓN PÚBLICA



EVALUACIÓN INTERNA 2019

6º GRADO DE EDUCACIÓN PRIMARIA



OBJETIVO

Ofrecer información pertinente y oportuna a los centros educativos para dar seguimiento al cumplimiento de las metas planteadas al inicio del ciclo escolar 2018-2019, en términos del porcentaje de alumnos por nivel de logro.



FECHA DE APLICACIÓN

- En dos días consecutivos de la semana del 10 al 14 de junio de 2019.

El propósito es que la aplicación se realice al final del ciclo escolar para que sus resultados sean comparables con las evaluaciones anteriores.

CARACTERÍSTICAS

- Se utilizará la prueba del PLANEA Escuelas aplicada en junio del 2018.



- Se aplicará a todos los alumnos de 6° grado.



CARACTERÍSTICAS

- Se tienen tres alternativas para la aplicación de la Prueba:

1. Reutilizar los cuadernillos de la Prueba Planea Escuelas del 2018, resguardadas en la escuela e imprimir sólo la Hoja de Respuestas (H/R) disponible en el portal de Planea.

2. Descargar e imprimir la versión digital de la Prueba y la Hoja de Respuestas disponibles en el portal de Planea.

3. Contestar la Prueba en línea disponible en el portal de Planea.

CARACTERÍSTICAS

- Los docentes de un grado diferente al evaluado, aplican la prueba.
- El personal de la escuela realiza la aplicación con las condiciones de honestidad y transparencia para garantizar que los resultados sean comparables con los de las evaluaciones anteriores, atendiendo los siguientes aspectos:

Importancia de la aplicación

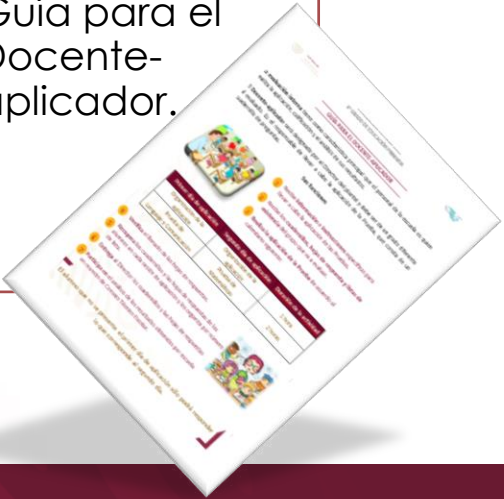
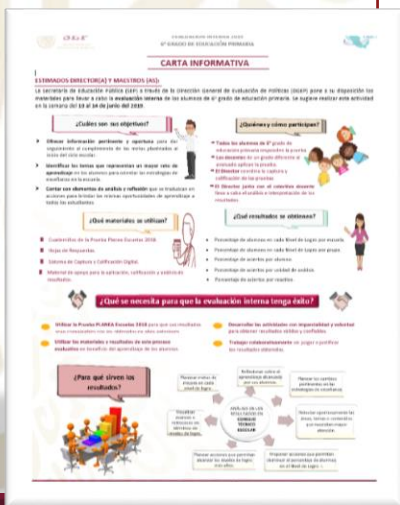
- Dar a conocer a los docentes y padres de familia la utilidad de realizar la evaluación interna utilizando la Carta informativa

Normas de aplicación

- Los docentes-aplicadores aplican la prueba de acuerdo a la Guía para el Docente-aplicador.

Captura y calificación

- El director del plantel coordina la captura y calificación de cada grupo evaluado utilizando el sistema digital y la Guía para el Director.



RESULTADOS

- El tipo de resultados que se generan en el sistema digital para Lenguaje y Comunicación y Matemáticas, son:

Nombre del Alumno

Grupos

UNIDAD DE ANÁLISIS		NIVEL DE LOGRO			
UNIDAD DE ANÁLISIS	LOGRO I	LOGRO II	LOGRO III	LOGRO IV	
Extracción de información y comprensión	100%	100%	100%	100%	
Desarrollo de una interpretación	100%	100%	100%	100%	
Análisis de la estructura textual	100%	100%	100%	100%	
Reflexión sobre el sistema de la lengua	100%	100%	100%	100%	
Convencionalidades lingüísticas	100%	100%	100%	100%	

Porcentaje de Aciertos por Unidad de Análisis

Porcentaje de Aciertos por Reactivo

LENGUAJE Y COMUNICACIÓN

Cantidad de Alumnos en cada Nivel de Logro				Porcentaje de Alumnos en cada Nivel de Logro			
I	II	III	IV	I	II	III	IV
1	0	0	0	100	0	0	0

LENGUAJE Y COMUNICACIÓN

GRUPO	Cantidad de Alumnos en cada Nivel de Logro				Porcentaje de Alumnos en cada Nivel de Logro			
	I	II	III	IV	I	II	III	IV
TOTALES	1	0	0	0	100	0	0	0

Cantidad de aciertos y Nivel de Logro obtenidos por el Alumno

Porcentaje de aciertos por Unidad de Análisis

Porcentaje de aciertos por reactivo

Porcentaje de alumnos en cada Nivel de Logro por grupo

Porcentaje de alumnos en cada Nivel de Logro por escuela

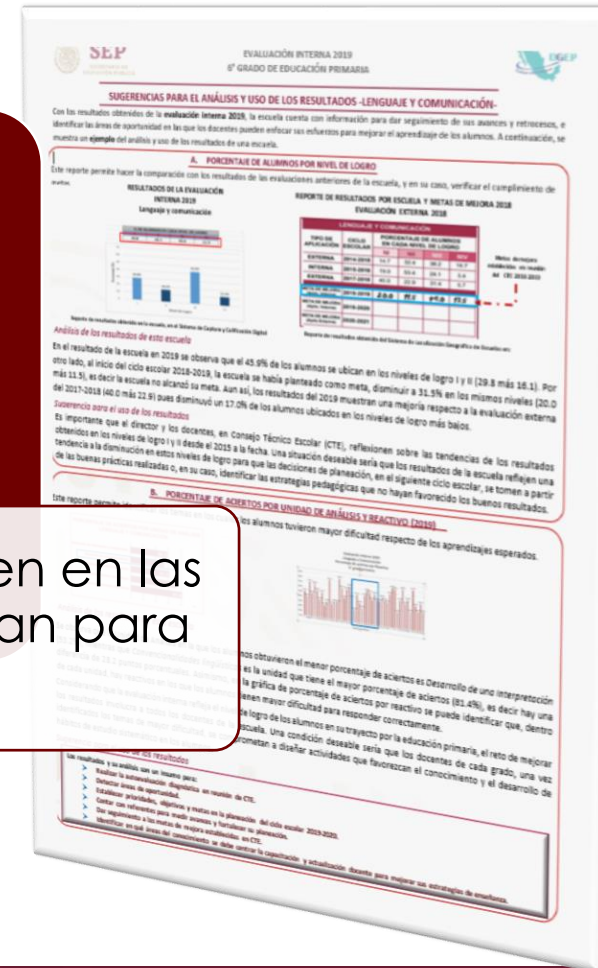


USO DE RESULTADOS

El director y los docentes analizan los resultados.

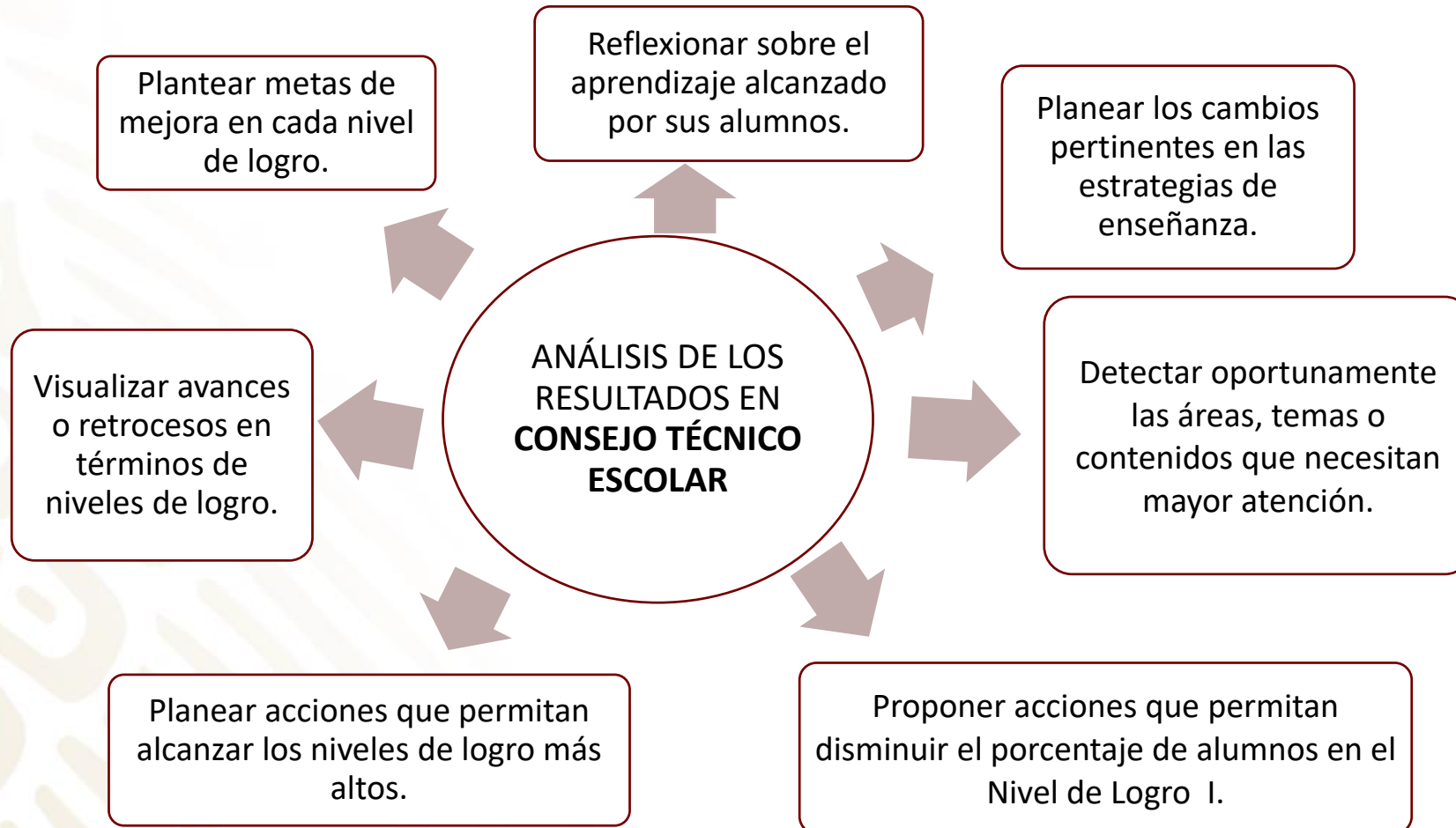
Consultar la Guía para el análisis y uso de resultados disponible en el portal de Planea.

- Los resultados se comparten en las reuniones de CTE y se utilizan para la planeación didáctica.





USO DE RESULTADOS





EVALUACIÓN INTERNA 2019

La información y los materiales referidos en esta estrategia estarán disponibles en el portal de internet:

The screenshot shows the website interface for the internal evaluation. On the left, there is a banner with the SEP logo and a photo of children, with the text "Evaluación Interna 6° Grado de Educación Primaria". Below the banner is a paragraph of text. On the right, there is a vertical list of links for various documents and tools related to the evaluation process.

Evaluación Interna 6° Grado de Educación Primaria

La Secretaría de Educación Pública (SEP), a través de la Dirección General de Evaluación de Políticas (DGEPE), en el marco de sus atribuciones, desarrolla *Estrategias para la aplicación y uso de resultados de las evaluaciones*, con la finalidad de orientar a la comunidad escolar para dirigir sus esfuerzos hacia la mejora del logro educativo y brindar las mismas oportunidades de aprendizaje a todos los estudiantes. Como parte de esta iniciativa, la DGEPE pone a su disposición los materiales para llevar a cabo la estrategia de Evaluación Interna del 6° Grado de Educación Primaria antes de que concluya el ciclo escolar 2018-2019.

- [Estrategia de Aplicación](#)
- [Carta Informativa](#)
- [Guía para el Director](#)
- [Guía para el Docente Aplicador](#)
- Prueba**
 - [Archivo Digital](#)
 - [Versión en línea](#)
- [Hoja de Respuestas](#)
- [Sistema para la Captura y Calificación Digital \(SCyCD\)](#)
- [Guía para el uso del SCyCD](#)
- [Guía para el Análisis y Uso de los Resultados](#)

http://www.planea.sep.gob.mx/ba_ei